



[WWW.SARIS.COM](http://WWW.SARIS.COM)

CycleOps  
POWER



[WWW.VELOKIEV.COM](http://WWW.VELOKIEV.COM)

История Saris Cycling Group началась 1973 году, когда братья Граберы (Grabner) создали первую велосипедную стойку с креплением на автомобиле.

В 1989 году их компанию по производству велостоек выкупили Крис и Сара Фортун (Chris and Sara Fortune) и вывели на тот уровень, который компания занимает и по сей день.

В 1999 г. компания расширилась за счет приобретения торговой марки велотренажеров CycleOps и с этого времени неразрывно связана с велоспортом.

В 2001 г. Saris Cycling Group дебютировала на рынке с первыми в мире магнитными тренажерами.

Учитывая технологическую необъятность и постоянное обновление продукции, Saris всегда старается предоставить наиболее передовую, функциональную продукцию для велосипедных тренировок.

В ходе дальнейшей рационализации производства, талантливые инженеры разработали технологию PowerTap. В 2004 г. достижения методики Power Tap были представлены в специальной программе первого велотренажера фирмы Saris Cycling Group - 300PT.

Компания гордится своей продукцией, и всегда стремится к ее совершенствованию.

Качество, функциональность и эргономия велотренажеров снискали популярность среди наилучших спортсменов в велокроссе, МТБ и Tour De France.

Самые передовые тренажеры, разработанные для велосипедных тренировок. Передают полное ощущение езды по дороге с возрастающими нагрузками. Лучшее дополнение для реального результата вашей тренировочной программы.



## Велотренажеры / Trainers

### WIND



Популярный, бесшумный и мощный тренажер с широчайшим набором нагрузок разного уровня сложности.

Механизм вентилятора в тренажере WIND использует воздух для создания нагрузки.

Все просто - по мере возрастания скорости, увеличивается нагрузка!

Оцинкованные лопасти и тяжелый маховик осуществляют плавный старт и остановку тренажера.

Превосходная стабильность велосипеда, установленного в тренажере.

### MAG



Велотренажер с магнитным маховиком для плавной и бесшумной езды.

Усовершенствованная конструкция тренажера использует магнитный механизм для получения большего спектра нагрузок во время тренировки.

Разные уровни сопротивления, надежный фиксатор колеса и саморегулирующаяся прижимная пружина.

Вот преимущества, которые делают тренажеры CycleOps непревзойденными.

### MAG+



Уникальный механизм тренажера MAG+ объединил магнитный маховик для плавной и бесшумной езды и преимущества установленного на руль переключателя нагрузок, который дает возможность регулировать нагрузки сидя в седле велосипеда.

В результате получилась отличная эргономичная модель велотренажеров CycleOps.

## Велотренажеры / Trainers

### MAGNETO



На пике формы круглый год

Первый и единственный в мире магнитный тренажер с возрастающими нагрузками.

Уникальная технология POWER BAND предлагает широкий круг нагрузок – от легких оборотов до обжигающих дыхания подъемов – без дополнительного переключения.

Рукоятка эксцентрикового зажима одним движением регулирует степень сопротивления.

### FLUID2



Сила заключена в вас самих. Освободите ее!

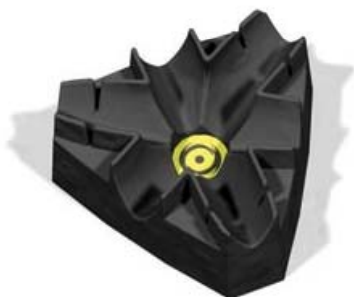
Ничто не может сравниться с настоящими тренировками на открытом воздухе. Но когда вы не можете выйти на улицу, хорошо иметь под рукой Fluid2.

Наши инженеры далеко зашли в разработке и конструировании тренажера, который воспроизводит ощущение реальной тренировки. Только без ям и встречного ветра!

Благодаря уникальной технологии POWER BAND появилась возможность выбора любой степени нагрузки. Во время тренировки степень сопротивления легко регулируется рукояткой эксцентрикового зажима.

Оснащен самоохлаждающимся механизмом для продолжительной тренировки.

### CLIMBING BLOCK



Подставка для устойчивой и беззаботной езды на любом тренажере создает дополнительный эффект подъема.

Уникальная трехуровневая конструкция позволяет выбирать степень нагрузки (подъема).

Возможны 12 комбинаций использования двух подставок для имитации 12 различных углов подъема.

Конструкция, полученная путем литья под давлением, обладает высокими противоударными характеристиками.

Отличительная черта роликовых тренажеров CycleOps - прочная стальная конструкция, которая отвечает требованиям большинства велосипедистов.

Возможность установки передаточного ремня на обе стороны тренажера.

Тренажер легко складывается, что упрощает транспортировку и хранение.



## Роликовые тренажеры / Rollers

### PVC ROLLER



Увеличивай нагрузки. Прибавляй мощность.

Эти основные свойства роликовых тренажеров дополняет польза от нагрузок.

За счет передвижения переднего ролика, тренажер подходит для любых типов и размеров велосипеда.

Рассчитан только для использования в помещении.

Тренажер легко складывается и занимает минимум места при хранении.

### AL ROLLER



Точная разработка для точной езды.

Идеально сбалансированные 3,25-ти дюймовые алюминиевые ролики позволяют тренироваться в оптимальном режиме без каких – либо вибраций.

Действие высокой температуры и солнечного света не влияет на работу тренажера.

Благодаря удобной конструкции тренажер можно легко складывать и хранить в помещении.

Возможность использования и в помещении, и на улице.

### AL ROLLER with resistance



Идеально сбалансированные 3,25-ти дюймовые алюминиевые валики обеспечивают тихую и плавную езду на велосипеде.

Бесшумное переключение сопротивления происходит за счет магнитного механизма, который создает нагрузку на задний ролик тренажера.

Подходит для всех велосипедов.



В начале 90-х годов занятия на велотренажерах в помещениях стали одним из популярных видов групповых занятий в студиях и фитнес-клубах.

Под руководством инструкторов, участники моделировали реальную езду на велосипеде по бесконечным равнинам и холмам. Несмотря на то, что не существовало точного и испытанного метода измерения реальной рабочей нагрузки во время тренировок, велогруппы в помещениях своей работой показывали отличные биометрические результаты.

Велосипедисты во время тренировок в помещениях измеряли каденс или следили за показателями кардиомонитора, они не измеряли силу отдачи, свою фактическую работу. Поэтому, использование в качестве первоосновы тренировочные нагрузки было делом предположений, догадок инструкторов и самих участников.

На открытом воздухе велосипедисты использовали программу POWER TAP – специально разработанную методику измерения их обычных и предельных нагрузок.

Но время не стоит на месте.

Сегодня достижения и разработка методики Power Tap доступна в специальной программе велотренажера фирмы CycleOps - 300PT.

Сейчас участники велотренировок в помещениях имеют возможность точно измерять силу отдачи, каденс, видеть реакцию организма на нагрузки, одновременно контролируя работу сердца. Также с помощью установленной компьютерной программы, пользователь может сохранять и анализировать собранные показатели. Это дает возможность самому контролировать эффективность занятий.

Качество, функциональность и эргономия велотренажеров снискали популярность среди наилучших спортсменов в велокроссе, МТБ и Tour De France.

Возможно, кто-то сочтет такие тренировки продвинутыми и усложненными, раз уж их выбрали профессионалы. Все основано на простом и наиболее точном методе подсчета тренировочных нагрузок (схема - нагрузка + покой = адаптация). Точно также как лифт знает, какой вес он перевозит, так и велосипедист будет знать, какая нагрузка ему по силам. Электронный интерфейс специально настраивает велотренажер на оптимальную тренировочную программу.

Проверьте сами насколько легко тренироваться по методике Power Tap.

## Велотренажеры для занятий в помещениях \ INDOOR CYCLES

### Pro 300PT



Используя весь опыт разработки и конструирования, наши эксперты создали совершенный велотренажер для достижения поставленных вами целей.

Велотренажеры для занятий в помещениях фирмы CycleOps объединяют в себе функции хорошего велосипеда и опыт профессионального инструктора.

Установленная компьютерная программа Power Tap анализирует и настраивает оптимальный режим вашей тренировки.

Про ходу ведется запись биометрических измерений, обычных и предельных нагрузок. Оборудован интерактивным тахометром и ЖК дисплеем.

Это дает возможность самому контролировать эффективность занятий.

Сохраняет до 150 часов тренировочного времени с последующей перезагрузкой.

### Comp 200E



Велотренажер с возможностью биометрических измерений невозможно променять на любой другой. Это поможет вам выбирать и анализировать оптимальные тренировочные программы.

На компьютере ведется запись биометрических измерений, обычных и предельных нагрузок, скорости, пройденного расстояния, времени и каденса. Вся информация сохраняется в вашей программе. Оборудован интерактивным тахометром и ЖК дисплеем.

Велотренажеры CycleOps предоставляют возможность усилить реалистичность ощущений, используя педали от вашего обычного велосипеда.

### Sport 100



Модель Sport 100 выделяется среди велотренажеров для занятий в помещениях легкой управляемостью, комфортной посадкой и реалистичностью ощущений, которые делают ваши тренировки легкими и приятными.

Точное и постепенное возрастание нагрузок осуществляется с помощью тяжелого маховика с фривилом и ручкой управления на руле. Настройка посадки на велотренажере осуществляется при помощи эксцентров.

Многопозиционный руль с ручным тормозом позволяет поменять захваты рук для уменьшения напряжения мышц при длительных тренировках.